

NÁVOD – JAK VYHLEDAT KNIHU V KNIHOVNÍM SYSTÉMU

1. Na ploše najdete ikonu KNIHOVNA, kliknete na ni.
2. Otevře se Vám systém, kde je nutné vybrat UŽIVATELE – PROHLÍŽENÍ BEZ HESLA a stisknout OK.
3. Poté se Vám v hlavním menu nahoře objeví ZÁZNAM, ÚPRAVY, **VYHLEDÁVÁNÍ**, OKNO, NÁPOVĚDA. Pro naše potřeby klikneme na vyhledávání.
4. Máme zde na výběr co budeme hledat – DOKUMENTY nebo AUTHORITY, klikneme na DOKUMENTY.
5. Objeví se nám vyhledávací maska, která je žlutá (profesionální), my ale budeme potřebovat masku modrou (jednodušší vyhledávání).
6. Když se na vyhledávací masku pozorně podíváte, zjistíte, že úplně nahoře jsou 3 záložky:
 - a) Zadání kombinovaného dotazu
 - b) Výsledky vyhledávání
 - c) **Zadání dotazu**
7. Klikneme tedy na TŘETÍ záložku (zleva) – ZADÁNÍ DOTAZU a objeví se nám maska v modré barvě, kterou budeme pro vyhledávání dokumentů používat.
8. Tato maska má celkem 5 vyhledávacích polí, nyní stručně vysvětlím, které pole a jak využijete pro vyhledání Vaší knihy, kterou chcete.

Autor : *do tohoto pole vkládejte prosím jména autorů v invertovaném tvaru, tzn. PŘÍJMENÍ ČÁRKA MEZERA JMÉNO, jinak by systém nemusel vyhledat nic. Pokud se Vám nechce vypisovat s „nějakým“ autorem, využijete zde možnost validačního slovníku, stiskněte v tomto poli funkční klávesu F5 a hledaného autora si v něm najděte. Po nalezení autora stiskněte ENTER (systém pole autor sám ze slovníku doplní).*

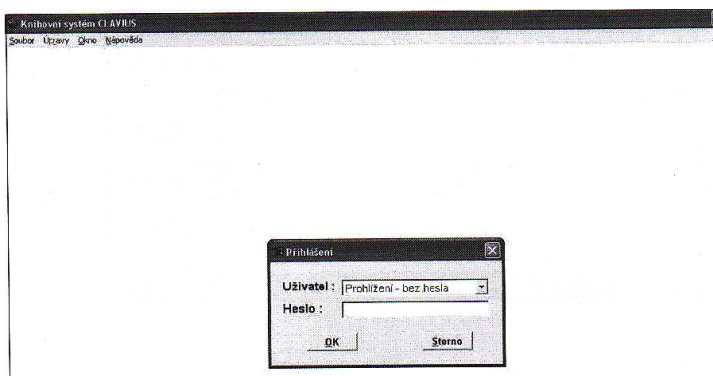
Název : *vyplníte část nebo celý název dokumentu.*

Klíčové slovo : *klíčová slova prosím vypisujte v množném čísle a nebo je přebírejte z validačního slovníku klávesou F5 (stejný postup jako u pole autor).*

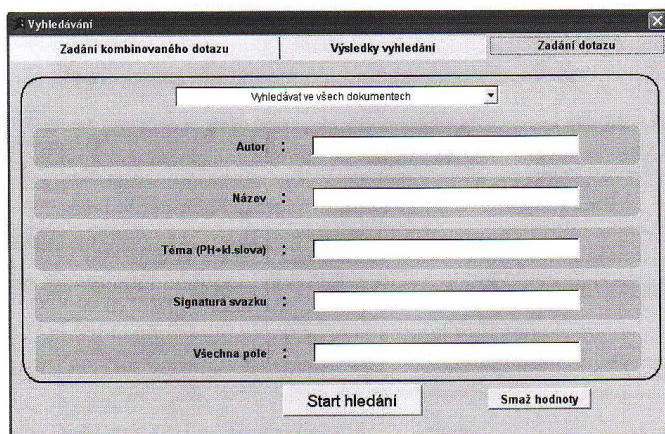
Ostatní pole nejsou důležitá, po vyplnění jakéhokoliv pole, vždy myší klikněte na **START HLEDÁNÍ**

JAK ZJISTÍME, ŽE JE KNIHA PŮJČENÁ NEBO JE V KNIHOVNĚ:

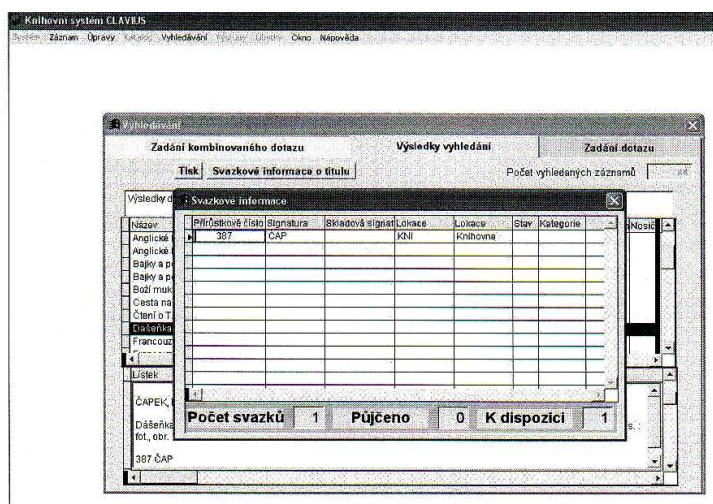
- Poté co jsme klikli na START HLEDÁNÍ, se nám zobrazil seznam nalezených dokumentů, kde je vpravo nahoře tlačítko TISK a **SVAZKOVÉ INFORMACE O TITULU**. Na toto tlačítko klikněte a zjistíte kolik má knihovna svazků Vašeho titulu – **POČET SVAZKŮ**, dále jestli je dokument **PŮJČENÝ** nebo je pro Vás **K DISPOZICI**.



Vstupní obrazovka – vybrat uživatele



Maska – jednoduchého vyhledávání (modrá)



Zjištění, jestli je kniha dostupná či půjčená